

หมวด ๒  
การตั้งวัด

## การตั้งวัด

ตามกฎหมายกระทรวงการสร้าง การตั้ง การรวม การย้าย และการยุบเลิกวัด  
การขอรับพระราชทานวิสุงคามสีมา และการยกวัดร้างขึ้นเป็นวัดมีพระภิกษุอยู่จำพรรษา  
พ.ศ. ๒๕๕๙ (หมวด ๒)

### หลักเกณฑ์ในการขออนุญาตตั้งวัด

๑. สถานที่ตั้งวัดและเสนาสนะ จะต้องเป็นวัดที่สร้างขึ้นในสถานที่ตามแผนที่ แผนที่ และ เอกสารสิทธิที่ดินที่ได้รับอนุญาตให้สร้างวัดนั้น และต้องมีเสนาสนะสิ่งปลูกสร้างแล้วเสร็จ (ตามเงื่อนไข) เป็น หลักฐานมั่นคง เหมาะสมที่จะเป็นที่พำนักของพระภิกษุสงฆ์

๒. ชื่อวัด ในการเสนอรายงานขอตั้งวัด (ศถ.๓) จะต้องระบุชื่อวัดที่ขอตั้ง พร้อมชี้แจงเหตุผล ประกอบในรายงานขออนุญาตตั้งวัด ให้ชัดเจน กะทัดรัด เข้าใจง่ายมีความหมาย และชื่อที่ขอตั้งจะต้องผ่าน ความเห็นชอบทุกชั้นตามลำดับที่กำหนดในกฎกระทรวงฯ

๓. จำนวนพระภิกษุที่จะอยู่ประจำ มีจำนวนไม่น้อยกว่า ๑ รูป และให้เสนอชื่อผู้จะเป็น เจ้าอาวาส พร้อมด้วยอายุ พรรษา สังกัดวัดเดิม (ตามหนังสือสุทธิ) โดยพระภิกษุที่จะเป็น เจ้าอาวาสจะต้องมีคุณสมบัติตามพระราชบัญญัติคณะสงฆ์ พ.ศ. ๒๕๐๕

๔. ผู้ขอตั้งวัดจะต้องเป็นบุคคลคนเดียวกับผู้ที่ได้รับอนุญาตให้สร้างวัด กรณีเป็นบุคคลอื่น จะต้องหนังสือมอบอำนาจให้ดำเนินการแทน

๕. เอกสาร หลักฐาน ทุกฉบับที่ประกอบเรื่องต้องเป็นเอกสารที่ถูกต้องครบถ้วน

๖. กรณีวัดตั้งอยู่ในที่ดินของผู้มีกรรมสิทธิ์ ให้ผู้มีกรรมสิทธิ์ หรือทายาท ดำเนินการโอนที่ดิน พร้อมทั้งอาคารและสิ่งปลูกสร้างให้แก่วัดที่ตั้งขึ้นภายใน ๙๐ วัน นับแต่วันที่ได้รับแจ้งการให้ความเห็นชอบของ มหาเถรสมาคม

๗. กรณีวัดตั้งอยู่ในที่ดินของส่วนราชการหรือหน่วยงานของรัฐ ให้สำนักงานพระพุทธศาสนา แห่งชาติแจ้งการประกาศตั้งวัดให้ส่วนราชการหรือหน่วยงานของรัฐที่เป็นผู้อนุญาตให้ใช้ที่ดินที่วัดนั้นตั้งอยู่ทราบ

๘. ให้สำนักงานพระพุทธศาสนาแห่งชาติแจ้งให้วัดที่ตั้งขึ้นในที่ดินของส่วนราชการหรือ หน่วยงานของรัฐ ปฏิบัติตามเงื่อนไขการอนุญาตให้ใช้ประโยชน์ในที่ดินดังกล่าว

### เอกสารหลักฐานประกอบการขออนุญาตตั้งวัด

๑. รายงานการขออนุญาตตั้งวัด (ศถ.๓) ควรพิมพ์หรือเขียนรายละเอียดให้ครบถ้วนและ ชัดเจน รายการสิ่งปลูกสร้างของวัดให้ลงรายละเอียดทุกรายการที่สร้างขึ้น ถ้ามีหลายรายการอาจทำเป็นบัญชี แนบประกอบ โดยบอกขนาด และราคาสิ่งปลูกสร้าง

๒. สำเนาหนังสืออนุญาตให้สร้างวัด

๓. ภาพถ่ายอาคารเสนาสนะของวัดที่เป็นฉบับภาพสี พร้อมลงลายมือชื่อรับรองภาพถ่ายว่า เป็นเสนาสนะของวัดที่ขอตั้งจริง จำนวนไม่น้อยกว่า ๕ รูป ควรถ่ายภาพให้เห็นสิ่งปลูกสร้างอย่างทั่วถึง ชัดเจน และครบถ้วน

๔. สำเนาหนังสือสุทธิของพระภิกษุที่จะเป็นเจ้าอาวาส ต้องมีอายุพรรษาตั้งแต่ ๕ พรรษา ขึ้นไป พร้อมบัญชีรายชื่อของพระภิกษุที่อยู่พำนักประจำ สำเนาหนังสือสุทธิของพระภิกษุทุกรูป พร้อมรับรองสำเนาถูกต้อง

๕. สำเนาบัตรประจำตัวประชาชนและสำเนาทะเบียนบ้านของผู้ขออนุญาตตั้งวัด ซึ่งจะต้องเป็นบุคคลคนเดียวกับผู้ได้รับอนุญาตให้สร้างวัด หากมีการเปลี่ยนแปลงชื่อ ที่อยู่ จะต้องมียุทธศาสตร์การเปลี่ยนชื่อ ที่อยู่ แนบประกอบ กรณีไม่เป็นบุคคลคนเดียวกับผู้ได้รับอนุญาตให้สร้าง ต้องมีหนังสือมอบอำนาจจากผู้ได้รับอนุญาตสร้าง หรือทายาท พร้อมเอกสารหลักฐานประกอบ

#### ๖. ที่ดิน

ที่ดินของทางราชการ	ที่ดินเอกชน
<p>- หนังสืออนุญาตให้ใช้ที่ดินเพื่อสร้างวัดจาก ส่วนราชการหรือหน่วยงานของรัฐ</p> <p><b>* เอกสารที่เป็นสำเนาให้รับรองสำเนาถูกต้องทุกฉบับ</b></p>	<p>- หนังสือแสดงกรรมสิทธิ์หรือสิทธิครอบครองที่ดิน ที่จะใช้ตั้งวัด ซึ่งต้องมีเนื้อที่ไม่น้อยกว่า ๖ ไร่ และเป็น สถานที่เดียวกันกับที่ได้รับอนุญาตให้สร้างวัด</p> <p>- หนังสือสัญญาที่ผู้มีกรรมสิทธิ์ในที่ดินได้ทำไว้กับ สำนักงานพระพุทธศาสนาแห่งชาติ ถึงการแสดง เจตนาว่าจะยกที่ดินให้วัดต่อไป</p> <p>- กรณีผู้ยกที่ดินให้สร้างวัดมีคู่สมรสต้องแนบเอกสาร ดังนี้</p> <ol style="list-style-type: none"> <li>๑. หนังสือยินยอมของคู่สมรส</li> <li>๒. สำเนาบัตรประจำตัวประชาชน และสำเนาทะเบียนบ้านของคู่สมรส</li> <li>๓. สำเนาทะเบียนสมรส</li> <li>๔. กรณีหม้ายเนื่องจากหย่า ต้องแนบหนังสือสำคัญ การหย่า</li> <li>๕. กรณีคู่สมรสเสียชีวิตต้องแนบสำเนาทะเบียน สมรส และใบมรณะบัตรของคู่สมรส</li> </ol> <p><b>* เอกสารที่เป็นสำเนาให้รับรองสำเนาถูกต้องทุกฉบับ</b></p>

๗. แผนผังแสดงอาคารเสนาสนะ สิ่งปลูกสร้าง

๘. แผนที่แสดงจุดที่ตั้งวัดและ ให้ระบุชื่อบ้าน ชื่อวัดที่อยู่ข้างเคียงโดยรอบ เส้นทางคมนาคม ติดต่อกับวัดที่ขออนุญาตสร้างและกำหนดระยะทางไว้ด้วย

๙. ในกรณีที่ผู้ได้รับอนุญาตให้สร้างวัดถึงแก่กรรม หรือย้ายถิ่นฐาน ให้แนบบัตรหรือ หนังสือมอบอำนาจด้วย

๑๐. กรณีสถานที่ที่ได้รับอนุญาตให้สร้างวัดมีการเปลี่ยนแปลงเขตการปกครองต้องแนบ เอกสารการเปลี่ยนแปลงเขตการปกครองของกระทรวงมหาดไทย หรือหนังสือรับรองจากเจ้าหน้าที่ปกครอง ท้องถิ่นเพื่อประกอบการพิจารณาด้วย

๑๑. สำเนาเอกสารทุกฉบับให้ข้าราชการผู้มีหน้าที่เกี่ยวข้อง ระดับปฏิบัติการขึ้นไป เป็นผู้รับรองสำเนาถูกต้อง

### ขั้นตอนการดำเนินการขออนุญาตตั้งวัด

๑. ผู้รับอนุญาตสร้างวัด ทายาท หรือผู้แทน ยื่นรายงานการขอตั้งวัดต่อผู้อำนวยการสำนักงานพระพุทธศาสนาจังหวัด

๒. ให้ผู้อำนวยการสำนักงานพระพุทธศาสนาจังหวัด ขอความเห็นจาก เจ้าคณะตำบล, เจ้าคณะอำเภอ, นายอำเภอ และเจ้าคณะจังหวัด แล้วเสนอรายงานต่อผู้ว่าราชการจังหวัด

๓. ให้ผู้ว่าราชการจังหวัดเสนอรายงานต่อ เจ้าคณะภาค, เจ้าคณะใหญ่ และผู้อำนวยการสำนักงานพระพุทธศาสนาแห่งชาติ เพื่อพิจารณา

๔. ให้ผู้อำนวยการสำนักงานพระพุทธศาสนาแห่งชาติ นำเสนอที่ประชุมคณะกรรมการพิจารณาและกลั่นกรองการตั้งชื่อวัด จากนั้นจึงเสนอขอรับความเห็นชอบจากมหาเถรสมาคม

๕. เมื่อมหาเถรสมาคมเห็นชอบแล้ว จัดทำประกาศตั้งวัด เพื่อเสนอผู้อำนวยการสำนักงานพระพุทธศาสนาแห่งชาติ ลงนามประกาศ

๖. ให้ผู้อำนวยการสำนักงานพระพุทธศาสนาแห่งชาติ แจ้งผู้ว่าราชการจังหวัด, เจ้าคณะภาค, เจ้าคณะใหญ่ และนายกรัฐมนตรื ทราบ และประกาศเรื่องการตั้งวัดในราชกิจจานุเบกษา

๗. ให้ผู้ว่าราชการจังหวัด แจ้งผู้ขอตั้งวัด, เจ้าคณะจังหวัด และผู้เกี่ยวข้องทราบ

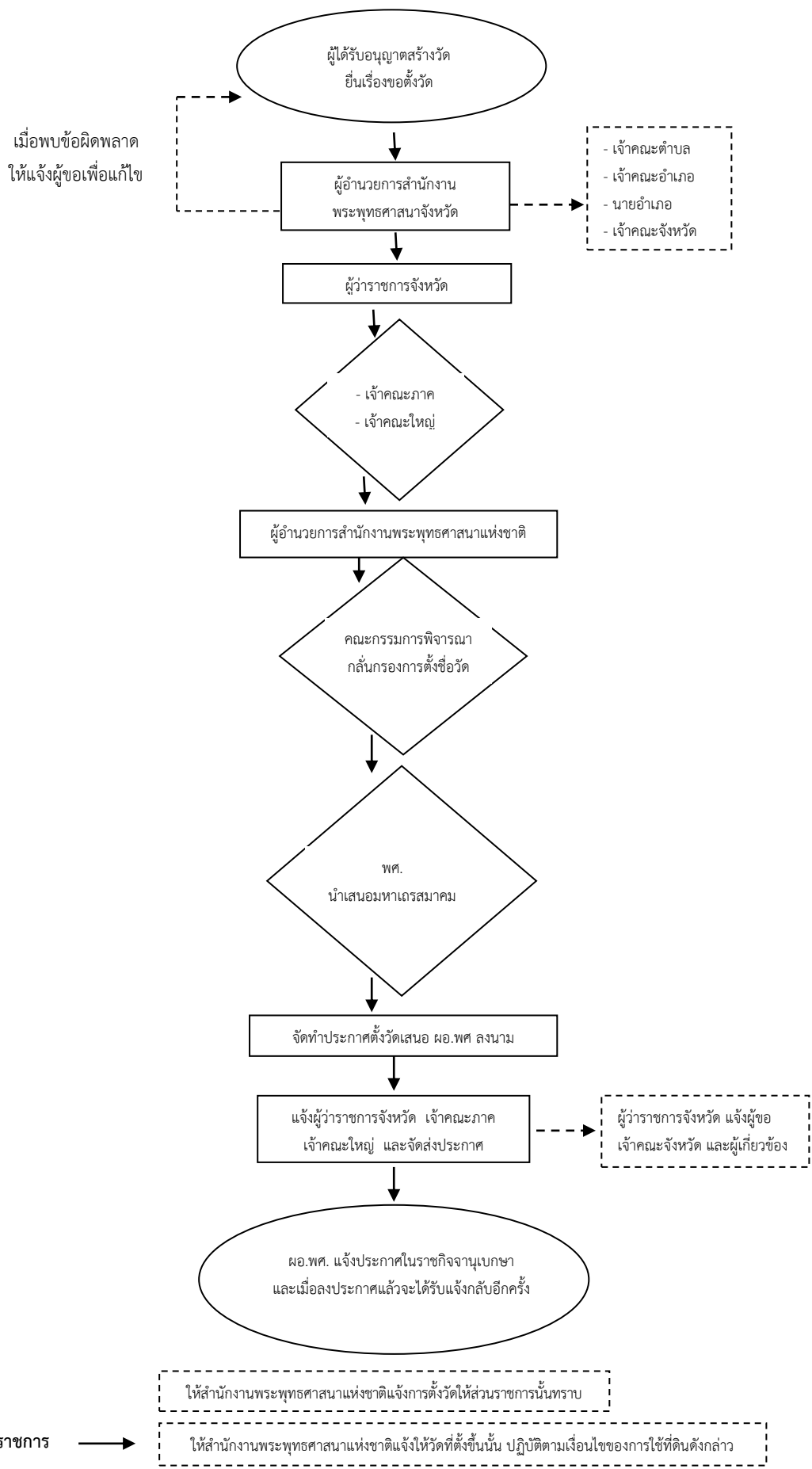
๘. เมื่อมหาเถรสมาคมเห็นชอบแล้ว ให้ผู้ได้รับอนุญาตสร้างวัด ทายาท หรือผู้แทน ดำเนินการโอนที่ดินและสิ่งปลูกสร้างให้แก่วัดนั้นตามกฎหมาย และให้บันทึกประวัติของวัดนั้นไว้เป็นหลักฐาน

๙. การโอนที่ดินและสิ่งปลูกสร้างให้แก่วัดที่ตั้งใหม่ ต้องโอนภายใน ๙๐ วัน นับจากวันที่ได้รับแจ้งการให้ความเห็นชอบของมหาเถรสมาคม

๑๐. กรณีวัดตั้งอยู่ในที่ดินของส่วนราชการหรือหน่วยงานของรัฐ ให้สำนักงานพระพุทธศาสนาแห่งชาติแจ้งการประกาศตั้งวัดให้ส่วนราชการหรือหน่วยงานของรัฐที่เป็นผู้อนุญาตให้ใช้ที่ดินที่วัดนั้นตั้งอยู่ทราบ

๑๑. ให้สำนักงานพระพุทธศาสนาแห่งชาติแจ้งให้วัดที่ตั้งขึ้นในที่ดินของส่วนราชการหรือหน่วยงานของรัฐ ปฏิบัติตามเงื่อนไขการอนุญาตให้ใช้ประโยชน์ในที่ดินดังกล่าว

### แผนผังการดำเนินการตั้งวัด



### รายงานขอตั้งวัด

เขียนที่.....  
.....  
.....

วันที่.....เดือน..... พ.ศ. ....

เรื่อง รายงานขอตั้งวัด  
เรียน ผู้อำนวยการสำนักงานพระพุทธศาสนาจังหวัด.....  
สิ่งที่ส่งมาด้วย รายการตามเอกสารแนบท้าย

ตามที่อนุญาตให้ข้าพเจ้าสร้างวัดขึ้นในที่ดินของ.....  
หนังสือสำคัญที่ดิน / หนังสืออนุญาตให้ใช้ที่ดินราชการ .....  
จำนวนเนื้อที่.....ไร่.....งาน.....ตารางวา ณ บ้าน.....หมู่ที่.....  
ตำบล.....อำเภอ.....จังหวัด.....  
ตามหนังสืออนุญาตให้สร้างวัด ลงวันที่.....เดือน..... พ.ศ..... นั้น  
ข้าพเจ้าได้จัดการก่อสร้างเสนาสนะและถาวรวัตถุขึ้นเป็นหลักฐานมั่นคงแล้ว คือ

- ก. (๑) กุฏิ กว้าง.....เมตร ยาว.....เมตร  
จำนวน.....หลัง ค่าก่อสร้าง.....บาท
- (๒) ศาลาการเปรียญ กว้าง.....เมตร ยาว.....เมตร  
จำนวน.....หลัง ค่าก่อสร้าง.....บาท
- (๓) .....

ข. มีพระภิกษุสามเณร พำนักเป็นประจำ คือ พระภิกษุ.....รูป สามเณร.....รูป  
และมีพระ.....อายุ.....ปี พรรษา..... สังกัดวัด.....  
ตำบล.....อำเภอ.....จังหวัด.....จะเป็นเจ้าอาวาส

ค. ข้าพเจ้าขอตั้งชื่อวัดว่า “วัด.....” นิกาย.....  
เหตุผลที่ตั้งชื่อวัดว่า “วัด.....” เพราะ.....

ง. ข้าพเจ้าได้แนบแผนที่แสดงจุดที่ตั้งวัด แผนผังแสดงสิ่งปลูกสร้างและภาพถ่ายเสนาสนะ และถาวรวัตถุของวัดเพื่อประกอบการพิจารณาด้วยแล้ว  
ขอให้ทางราชการได้โปรดพิจารณาประกาศตั้งวัดต่อไป

ขอแสดงความนับถือ

(ลงชื่อ).....ผู้ขอตั้งวัด  
(.....)  
เบอร์โทรศัพท์.....

**ความเห็นของเจ้าคณะตำบล**

เห็นสมควรให้ตั้งวัดได้ โดยใช้ชื่อว่า.....

(ลงนาม).....  
(.....)  
เจ้าคณะตำบล.....  
วันที่.....เดือน.....พ.ศ.....

**ความเห็นของเจ้าคณะอำเภอ**

เห็นสมควรให้ตั้งวัดได้ โดยใช้ชื่อว่า.....

(ลงนาม).....  
(.....)  
เจ้าคณะอำเภอ.....  
วันที่.....เดือน.....พ.ศ.....

**ความเห็นของนายอำเภอท้องที่**

ตรวจสอบแล้วปรากฏว่า ได้ก่อสร้างเสนาสนะและถาวรวัตถุลงในที่ดินที่ได้รับอนุญาตให้ใช้สร้างวัด  
พร้อมที่จะเป็นที่พำนักของพระภิกษุสงฆ์ได้

จึงเห็นควรอนุญาตให้ตั้งวัดได้ โดยใช้ชื่อว่า.....

(ลงนาม).....

(.....)

นายอำเภอ.....

วันที่.....เดือน.....พ.ศ.....

**ความเห็นของเจ้าคณะจังหวัด**

เห็นสมควรให้ตั้งวัดได้ โดยใช้ชื่อว่า.....

(ลงนาม).....

(.....)

เจ้าคณะจังหวัด.....

วันที่.....เดือน.....พ.ศ.....

**ความเห็นของผู้ว่าราชการจังหวัด**

ตรวจสอบแล้วปรากฏว่า ได้ก่อสร้างเสนาสนะและถาวรวัตถุลงในที่ดินที่ได้รับอนุญาตให้ใช้สร้างวัด  
พร้อมที่จะเป็นที่พำนักของพระภิกษุสงฆ์และประกอบศาสนกิจได้

จึงเห็นควรอนุญาตให้ตั้งวัดได้ โดยใช้ชื่อว่า.....

(ลงนาม).....

(.....)

ผู้ว่าราชการจังหวัด.....

วันที่.....เดือน.....พ.ศ.....



**ความเห็นของเจ้าคณะภาค**

เห็นสมควรให้ตั้งวัดได้ โดยใช้ชื่อว่า.....

(ลงนาม).....

(.....)

เจ้าคณะภาค.....

วันที่.....เดือน.....พ.ศ.....

**ความเห็นของเจ้าคณะใหญ่**

เห็นสมควรให้ตั้งวัดได้ โดยใช้ชื่อว่า.....

(ลงนาม).....

(.....)

เจ้าคณะใหญ่.....

วันที่.....เดือน.....พ.ศ.....

กองพุทธศาสนสถาน

สำนักงานพระพุทธศาสนาแห่งชาติ

**หมายเหตุ** สิ่งที่ส่งมาด้วย หมายถึง เอกสารประกอบการพิจารณา คือ

๑. รายงานการขออนุญาตตั้งวัด (ศถ.๓) ควรพิมพ์หรือเขียนรายละเอียดให้ครบถ้วนและชัดเจน รายการสิ่งปลูกสร้างของวัดให้ลงรายละเอียดทุกรายการที่สร้างขึ้น ถ้ามีหลายรายการอาจทำเป็นบัญชีแนบประกอบ โดยบอกขนาด และราคาสิ่งปลูกสร้าง

๒. สำเนาหนังสืออนุญาตให้สร้างวัด

๓. ภาพถ่ายอาคารเสนาสนะของวัดที่เป็นฉบับภาพสี พร้อมลงลายมือชื่อรับรองภาพถ่ายว่าเป็นเสนาสนะของวัดที่ขอตั้งจริง จำนวนไม่น้อยกว่า ๕ รูป ควรถ่ายภาพให้เห็นสิ่งปลูกสร้างอย่างทั่วถึง ชัดเจน และครบถ้วน

๔. สำเนาหนังสือสุทธิของพระภิกษุที่จะเป็นเจ้าอาวาส ต้องมีอายุพรรษาตั้งแต่ ๕ พรรษาขึ้นไป พร้อมบัญชีรายชื่อของพระภิกษุที่จะอยู่พำนักประจำ สำเนาหนังสือสุทธิของพระภิกษุทุกรูป พร้อมรับรองสำเนาถูกต้อง

๕. สำเนาบัตรประจำตัวประชาชนและสำเนาทะเบียนบ้านของผู้ขออนุญาตตั้งวัด ซึ่งจะต้องเป็นบุคคลคนเดียวกับผู้ที่ได้รับอนุญาตให้สร้างวัด หากมีการเปลี่ยนแปลงชื่อ ที่อยู่ ต้องมีหลักฐานการเปลี่ยนชื่อ ที่อยู่ แนบประกอบ กรณีไม่เป็นบุคคลคนเดียวกับผู้ได้รับอนุญาตให้สร้าง ต้องมีหนังสือมอบอำนาจจากผู้ได้รับอนุญาตสร้าง หรือทายาท พร้อมเอกสารหลักฐานประกอบ

๖. กรณีเป็นที่ดินของทางราชการ ให้แนบหนังสืออนุญาตให้ใช้ที่ดินเพื่อสร้างวัดจากส่วนราชการหรือหน่วยงานของรัฐที่ดิน

๗. กรณีเป็นที่ดินของเอกชน ให้แนบ

๗.๑ หนังสือแสดงกรรมสิทธิ์หรือสิทธิครอบครองที่ดิน ที่จะใช้ตั้งวัด ซึ่งต้องมีเนื้อที่ไม่น้อยกว่า ๖ ไร่ และเป็นสถานที่เดียวกันกับที่ได้รับอนุญาตให้สร้างวัด

๗.๒ หนังสือสัญญาที่ผู้มีกรรมสิทธิ์ในที่ดินได้ทำไว้กับสำนักงานพระพุทธศาสนาแห่งชาติ ถึงการแสดงเจตนาว่าจะยกที่ดินให้วัดต่อไป

๗.๓ หนังสือยินยอมของคู่สมรส

๗.๔. สำเนาบัตรประจำตัวประชาชน และสำเนาทะเบียนบ้านของคู่สมรส

๗.๕. สำเนาทะเบียนสมรส

๗.๖. กรณีหม้ายเนื่องจากหย่า ต้องแนบหนังสือสำคัญการหย่า

๗.๗ . กรณีคู่สมรสเสียชีวิตต้องแนบสำเนาทะเบียนสมรส และใบมรณะบัตรของคู่สมรส

๘. แผนผังแสดงอาคารเสนาสนะ สิ่งปลูกสร้าง

๙. แผนที่แสดงจุดที่ตั้งวัดและ ให้ระบุชื่อบ้าน ชื่อวัดที่อยู่ข้างเคียงโดยรอบ เส้นทางคมนาคมติดต่อกับวัดที่ขออนุญาตสร้างและกำหนดระยะทางไว้ด้วย

๑๐. ในกรณีที่ได้รับอนุญาตให้สร้างวัดถึงแก่กรรม หรือย้ายถิ่นฐาน ให้แนบใบมรณะบัตร หรือหนังสือมอบอำนาจด้วย

๑๑. กรณีสถานที่ที่ได้รับอนุญาตให้สร้างวัดมีการเปลี่ยนแปลงเขตการปกครอง ต้องแนบเอกสารการเปลี่ยนแปลงเขตการปกครองของกระทรวงมหาดไทย หรือหนังสือรับรองจากเจ้าหน้าที่ปกครอง ท้องถิ่นเพื่อประกอบการพิจารณาด้วย

๑๒. สำเนาเอกสารทุกฉบับให้ข้าราชการผู้มีหน้าที่เกี่ยวข้อง ระดับปฏิบัติการขึ้นไป เป็นผู้รับรองสำเนาถูกต้อง

### สิ่งที่ต้องแนบพร้อมรายงานขอตั้งวัด

๑. รายงานการขออนุญาตตั้งวัด (ศถ.๓)
๒. สำเนาหนังสืออนุญาตให้สร้างวัด
๓. ภาพถ่ายอาคารเสนาสนะของวัดที่เป็นฉบับภาพสี
๔. สำเนาหนังสือสุทธิของพระภิกษุที่จะเป็นเจ้าอาวาส
๕. บัญชีรายชื่อพระภิกษุที่อยู่จำพรรษา, สำเนาหนังสือสุทธิของพระภิกษุที่อยู่จำพรรษา
๖. สำเนาบัตรประจำตัวประชาชนและสำเนาทะเบียนบ้านของผู้ขออนุญาตตั้งวัด
๗. สำเนาหนังสือแสดงกรรมสิทธิ์หรือสิทธิครอบครองที่ดิน(โฉนด)
๘. สำเนาหนังสือสัญญาที่ผู้มีกรรมสิทธิ์ในที่ดินได้ทำไว้กับสำนักงานพระพุทธศาสนาแห่งชาติ
  - สำเนาหนังสือยินยอมของคู่สมรส - สำเนาบัตรประจำตัวประชาชน และสำเนาทะเบียนบ้านของคู่สมรส
  - สำเนาทะเบียนสมรส
๙. แผนผังแสดงอาคารเสนาสนะ สิ่งปลูกสร้าง
๑๐. แผนที่แสดงจุดที่ตั้งวัด และแสดงเส้นทางคมนาคมไปวัด